



## UYGULAMA



## MAKS. DİKEY & YATAY POMPALAMA



## GARANTİ



## ÜRÜN KODU

EAN 3308815013121

# SANICONDENS® Pro



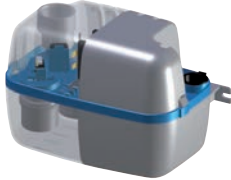
**Çoklu kullanım:** kombi, fancoil ve soğutucu dolapların yoğuşma sularını tahliye etme imkânı (SANINEUTRAL® ile birlikte kullanılabilir)

**Kolay montaj:** alarm bağlantısı. Montaj seti ile tedarik edilir



**Sık devreye girmeyi önleyen büyük hazne hacmi**

### X-RAY



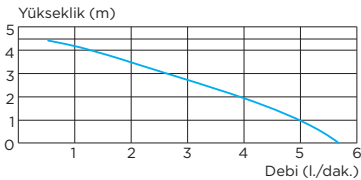
### PAKET İÇİNDE OLANLAR

SANICONDENS® Pro

Entegre çek valf

**Teslimat kapsamı:** Sabitleme vidaları, 1 giriş bağlantı adaptörü, 1 çıkış bağlantı adaptörü (Ø 50 mm), 6 m'lik tahliye hortumu, 3 ad. kauçuk kapak, 2 m'lik güç kablosu ve alarm bağlantı kablosu

### PERFORMANS EĞRİSİ



### TEKNİK ÖZELLİKLER

Giriş bağlantı çapı : 28 mm

Giriş bağlantı sayısı : 2

Tahliye boru çapı : 8 mm

Hazne hacmi : 2 litre

Maks. debi : 342 l/saat

Maks. sıvı sıcaklığı : 80°C (S3 %15)

Kombi maks. güç : 50 kW

Beslenme voltajı / frekans : 220-240 V / 50 Hz

Maks. motor gücü : 60 W

Maks. amper seviyesi : 0.52 A

Elektrik sınıfı : I

Koruma sınıfı : IP20

Net ağırlık : 2 kg

Ses seviyesi : < 45 dB(A)

### BOYUTLAR

